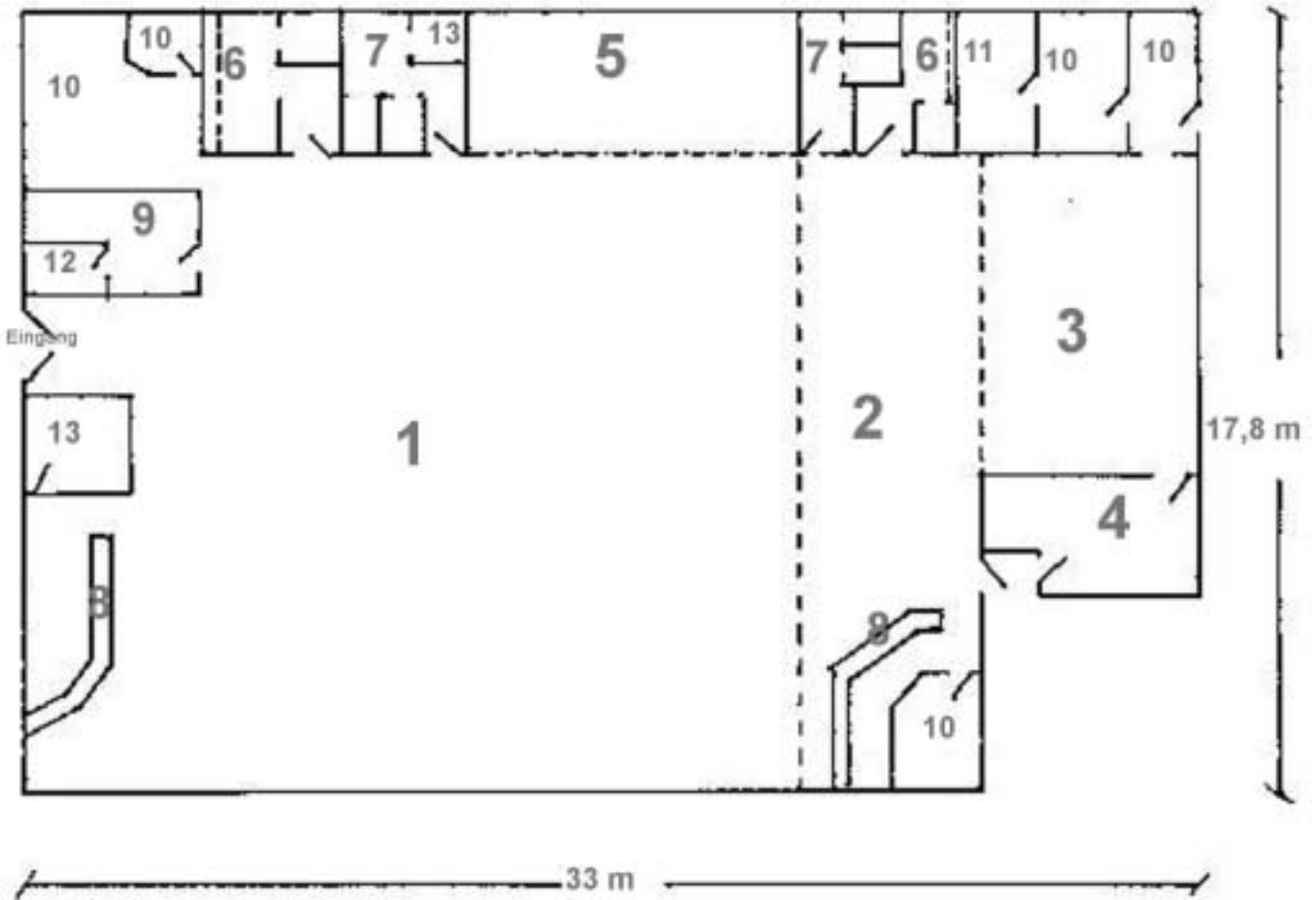


Grundriß der Schützenhalle St. Nikolaus Meinkenbracht



Legende:

1	große Halle	300 qm
2	Mehrzweckraum	70 qm
3	Speiseraum	45 qm
(Diese Räume sind durch Rolladen variabel zu gestalten)		
4	Küche	16 qm
5	Bühne	30 qm
6	Toiletten Herren	
7	Toiletten Damen	
8	Theke	
9	Garderobe	
10	Lageraum	
11	Heizung	
12	Kartenkontrollraum	
13	Dusche	